

ゆめの里 関連施設 お散歩マップ * みんなの笑顔に続く道 *

スタート

最近、コレステロールが気になるのよね。



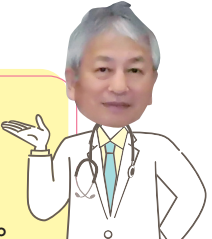
渡辺医院

渡辺医院には、新しい超音波の機械が入りました。首の血管を超音波で見ると動脈硬化がわかりますよ。

最近、体がかゆいんよ。



渡辺医院では、木曜日の午前中に皮膚科の診察もあります。お気軽にご相談ください。



ゆめの里クリニックは、入所者様の健康管理をさせていただきます。



介護保険でどんなことができるのかしら。



日常生活で不安なことは、ゆめの里在宅介護支援センターにご相談ください。介護保険の申請からサービス利用のお手伝いを行います。



ゆめの里 通所リハビリテーション(デイケア)では、屋外歩行訓練や階段昇降訓練を実施しています。一緒に自信を取り戻しましょう。

前はよく電車に乗って出かけていたけど、今は体力的に自信がなくなったわ。



老人保健施設 ゆめの里 短期入所療養介護なら、ショートステイでもリハビリを行うことができます。



時々泊まってもらって、私も休みたい。でも足腰が弱ったら困るな。

病院から退院すると言われてたけど、家で生活するのはまだ不安。



老人保健施設 ゆめの里 入所なら、最大週6回の短期集中リハビリテーションを行います。介護指導や住環境の調整を行って、安心してご自宅に戻れるようにお手伝いいたします。



グループホーム
えがおをみせて いつもえがおで

家にいてもひとりぼっち。最近誰とも話していないのよね



ゆめの里 通所リハビリテーション(デイケア)に来れば、みなさんとワイワイおしゃべりできますよ。



家にいて、病気が悪くなっていないか心配。



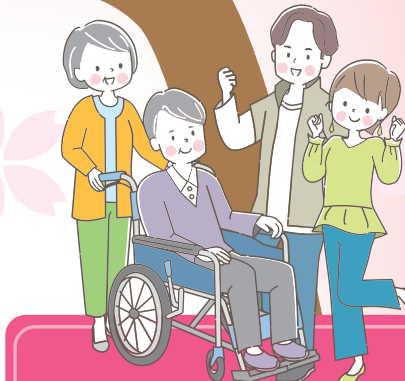
ゆめの里訪問看護ステーションでは、看護職員が訪問し、普段の健康管理・異常の早期発見に努めています。住み慣れた我が家で安心して暮らせるように、私たちは寄り添います。



そんな時は、医療法人渡辺医院 総合相談窓口にご連絡ください。お困りごとにあったサービスへお繋ぎいたします。



たくさんサービスがあるけど、違いがわからない。どこに相談したらいいの？



ゴール
みんなの笑顔

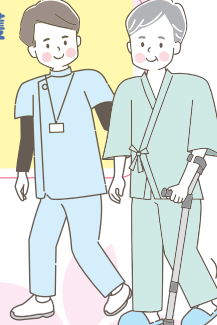
デイサービス みらいでは、職員の見守りのなか、安全に湯船につかれますよ。



リハビリをしたいけど、家から出るのが苦手



ゆめの里訪問看護ステーションなら、自宅でリハビリが行えます。



自宅ではシャワーだけ…ゆっくり湯船につかりたい。



デイサービス みらい サービス付き高齢者向け住宅 みらい



デイサービス みらいでは、みなさんと一緒に畑で野菜を育て、収穫して食べています。



昔みたいに外で畑とかしたいな。



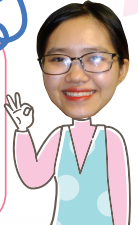
サービス付き高齢者向け住宅 みらいなら、24時間スタッフが常駐しているので安心です。お気軽にご相談ください。



一人暮らしは不安。特に夜とか…



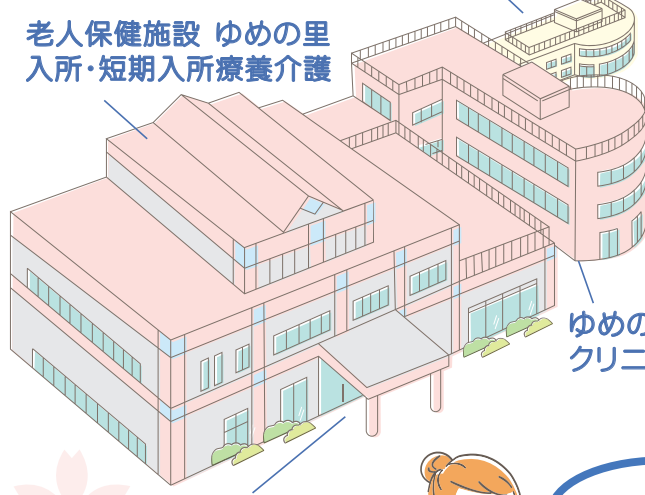
グループホームなら、専門スタッフの支援のもと、食事の支度や掃除、洗濯、買い物などの日常生活を共同で行います。



グループホームなら最大9人。アットホームな雰囲気、一人一人が穏やかに、その人らしく生活できるようにお手伝いいたします。



老人保健施設 ゆめの里 通所リハビリテーション



老人保健施設 ゆめの里 入所・短期入所療養介護

ゆめの里訪問看護ステーション
ゆめの里在宅介護支援センター

・ お問い合わせ ・

渡辺医院 TEL 086-362-0363
ゆめの里 TEL 086-362-0744
— その他のご相談はこちら —
総合相談窓口 TEL 090-8243-7214